



## Ventilationsaggregat A600ST

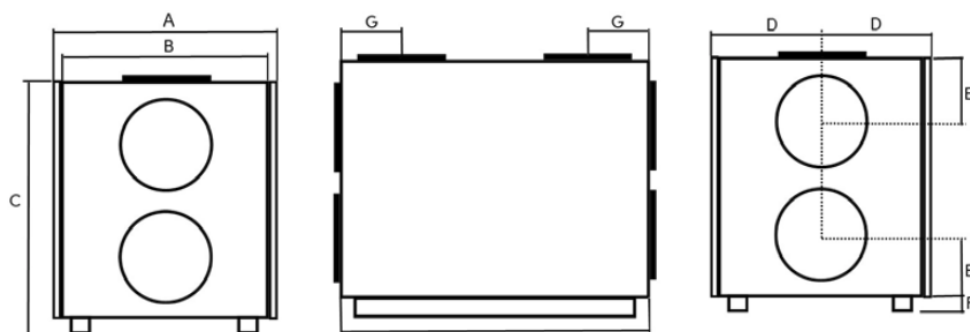
# EvoAir A600ST

VENTILATIONSAGGREGAT • ART.NR 30601

Kompakt och flexibelt aggregat med sido- och toppanslutning. Aggregatet behöver normalt ej demonteras för att klara transport genom en vanlig dörröppning. Extremt låg vikt förenklar hantering och montering.

Aggregatet har inspektionslucka på båda sidor samt sex stycken kanalanslutningar. De kanalanslutningar som inte används täcks med medföljande täcklock. Vilken fläkt som ska vara tilluftsfläkt respektive frånluftsfläkt väljs i manöverpanelen.

Detta gör att samma aggregat har 16 anslutningsvarianter.



## Teknisk data • EvoAir A600ST

Flödesområde (l/s)	150 - 700
Bredd (mm)	1355
Djup (mm)	950
Djup utan dörrar (mm)	882
Höjd (mm)	1160
Vikt (kg)	147
Kanalanslutning, muff (mm)	6 x 400
Effekt fläkt (W)	2 x 740
Elanslutning (1x230V)	13A

Utförlig teknisk data fås av beräkningsprogram a-calc.

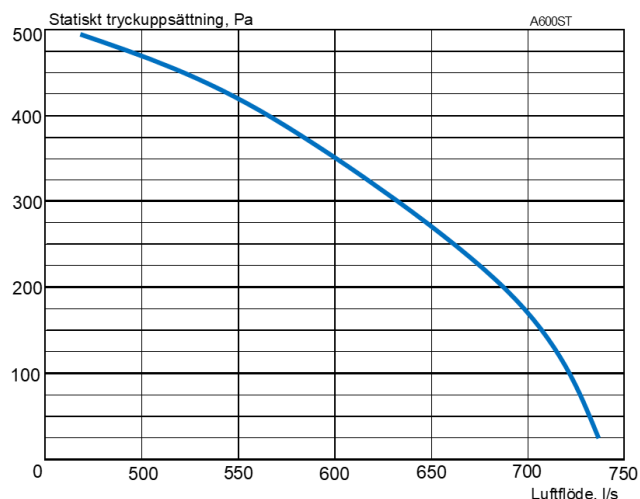
Leverans i högerutförande, ändras enkelt till vänsterutförande.

## EvoAir A600ST

## Mått (mm)

A	950
B	882
C	1160
D	475
E	275
F	100
G	250
H	1355

Balkram höjd 100 mm



# Installation A600ST & A900 ST

Installation och drifttagning ska ske med för branschen tillräckliga kunskaper för en god funktion. Lämplig placering är fläktrum, förråd eller liknande utrymme, kan placeras även i kallt utrymme.

Aggregatet är försett med sex stycken anslutningsstosar. Varav endast fyra anslutningsstosar används. Vilka anslutningsstosar som används beror på vald anslutningsvariant.

De två anslutningsstosarna som inte används förses med de täcklock som medleveras.

Aggregatet har inspektionslucka på båda sidor för att möjliggöra flera anslutningsalternativ.

Värmebatteri och ev. kylbatteri placeras i tilluftskanal.

## Flödesmätuttag

För vardera fläkt finns tryckmätuttag för flödesmätning.

A600S/T k-faktor = 25,8 (l/s)

A900S/T k-faktor = 32,2 (l/s)

Luftflöde l/s =  $\sqrt{\text{differenstryck} \times \text{k-faktor}}$

Differenstryck = tryckskillnad i mätuttag. (Pa)

## Värme / kylbatteri

Elbatteri monteras i tilluftskanal. Förses med egen kraftmatning.

Elbatteriet är förreglat med intern flödesvakt.

Vattenbatterisats för värme respektive kyla innehållande kanalbatteri, ventilställdon, styrventil och frysskyddsgivare.

Levereras komplett med inkopplingsanvisningar.



Minsta serviceutrymme framför inspektionslucka är 950 mm, detta för att möjliggöra utbyte av samtliga ingående komponenter.



## Viktigt att tänka på vid installation

- Installation och idrifttagning ska ske med för branschen tillräckliga kunskaper för en god funktion
- Om anläggningen inte driftsätts direkt ska utluftskanal och avluftskanal täppas till för att förhindra kallras
- Samtliga driftlägen skall injusteras (Spar, Komfort och Forcering)
- Manöverpanelen skall placeras så att brukaren har åtkomst och överblick vid eventuella larm
- Brukare/ansvarig för anläggning skall informeras om placering av manöverpanel samt dess funktioner
- Installatören skall överlämna manualer och garantibevis till brukaren/ansvarig för anläggningen
- Produkten ska registreras på <http://registrera.acetec.se> för att garantin ska gälla.



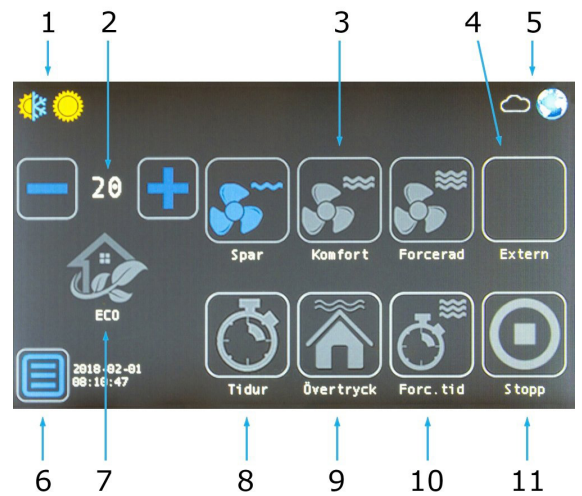
# EvoControl Snabbguide

EvoControl består av följande delar:

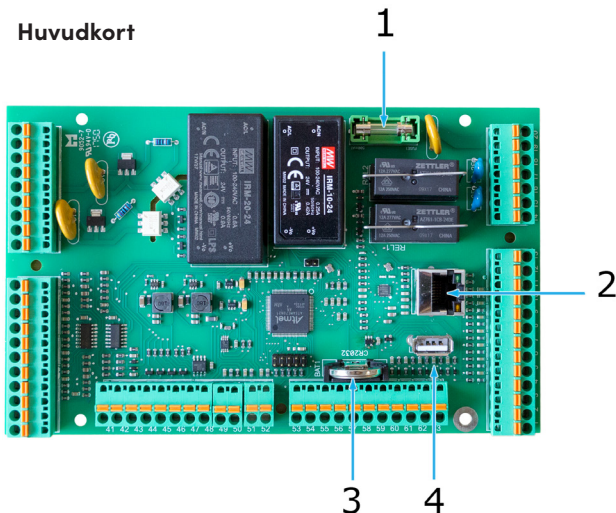
## Display



## EvoControl meny



## Huvudkort



1. Säkring 5x20mm, 200mA, 230VAC.
2. Nätverksuttag RJ45
3. Batteri CR3225
4. USB-kontakt

## Medföljer

- 15m kabel 4x0,25mm<sup>2</sup> (max längd 50m)  
4st plastdistanser samt skruv (för utanpåliggande montering)

## Montering av display:

- Tryck isär ramen från displayen genom att hålla fast ramen i kanterna och tryck lätt på displayen.  
Skriva loss de 4 skruvarna på sidorna av displayen.  
Montera väggplatta över ev. befintlig väggdosa eller utanpåliggande med plastdistanser och skruv.  
Anslut kablage till plint på display

1. Värmeåtervinning aktiv / Eftervärme aktiv / Kyla aktiv.
2. Temperaturinställning för aktivt driftläge.
3. Aktivering av driftläge.
4. Indikering för externt driftläge, luftkvalitetsstyrning, brand, stopp.
5. Larm, molntjänst, nätverk.
6. Meny 2
7. Aktivering av ECO-funktion.
8. Aktivering av tidur.
9. Aktivering av övertrycksfunktion (braskaminfunktion).
10. Aktivering av forceringstimer.
11. Stopp aktiv, för aktivering håll in knapp i 2 sekunder.

För utförligare instruktioner, se den kompletta manualen för EvoControl. Scanna gärna QR-koden här nedanför eller gå in på [acetec.se](http://acetec.se) -> Resurser -> Dokument



## Allmänt

Denna snabbguide gäller för aggregat i standardutförande utan tillbehör.

### Steg 1.

Tryck på menyknappen 



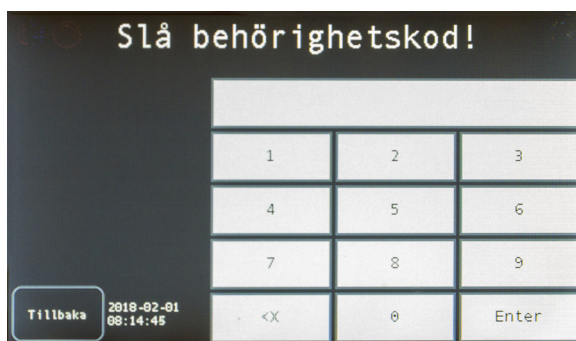
### Steg 2.

Tryck på knappen Inställningar 



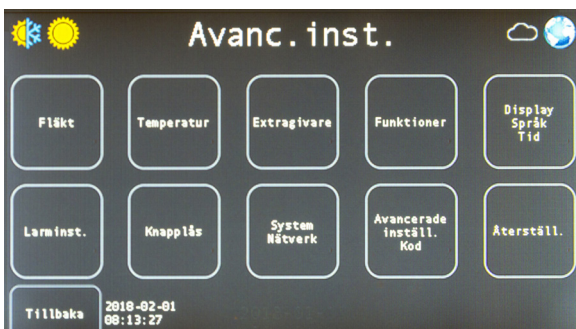
### Steg 3.

Ange behörighetskod 6374 för grundinställningar eller 8990 för avancerade inställningar och tryck Enter



### Steg 4.

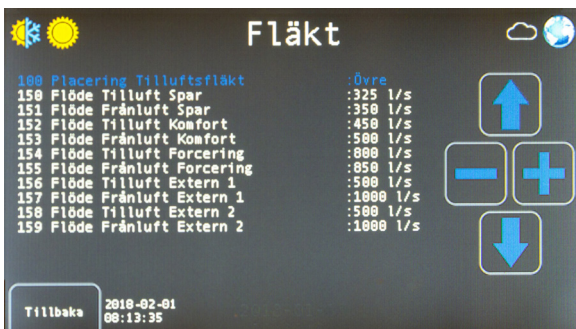
Tryck på knappen Fläkt 

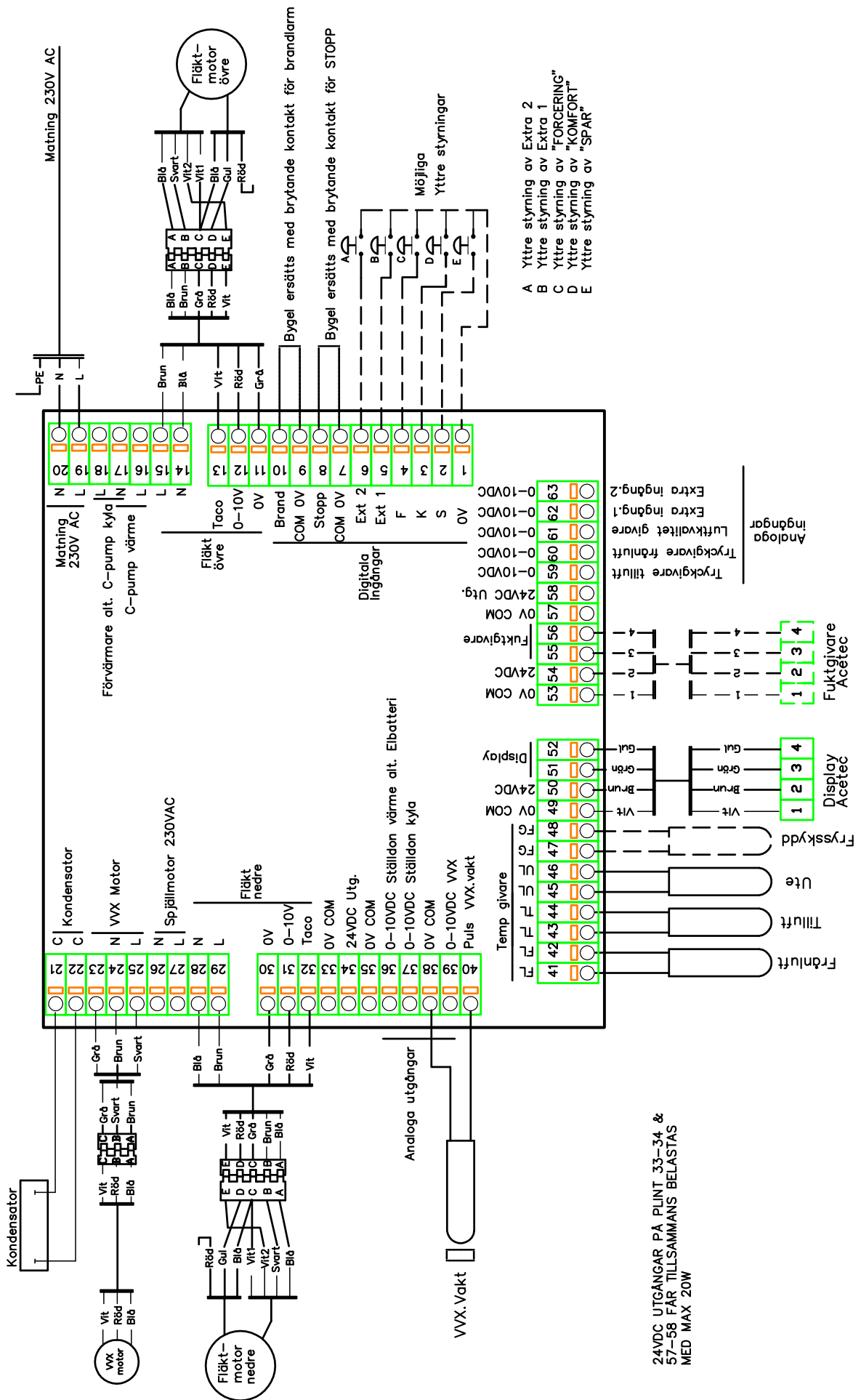


### Steg 5.

- Använd piltangenterna för att navigera till de parametrar som du vill ändra.
- Använd minus och plus för att ändra värdet
- Spara värdet med knappen Spara (synlig efter ändring)
- Tryck Tillbaka för att komma till startmenyn

**\*Parameter 100 ändras bara på toppanslutna aggregat samt A600S/T och A900S/T. Se även broschyr vid ändring från höger till vänsterutförande för toppanslutna aggregat.**

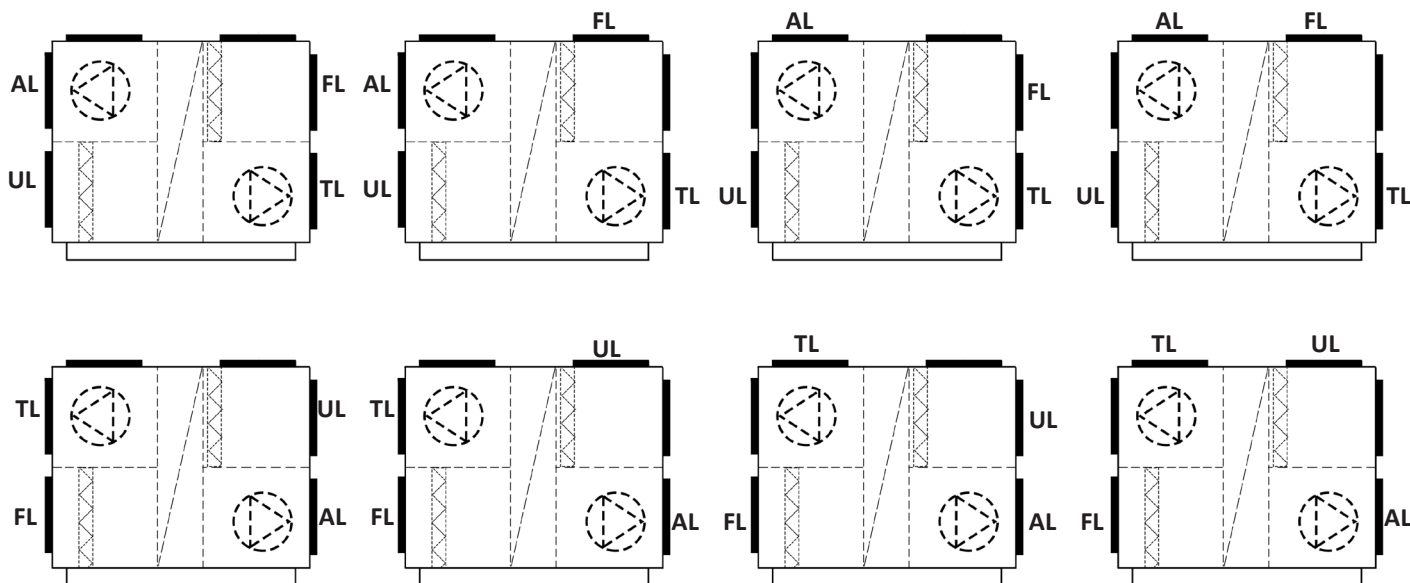




24VDC UTGÅNGAR PÅ PLINT 33-34 & 57-58 FÅR TILLSAMMANS BELASTAS MED MAX 20W

# A600ST & A900ST anslutningsvarianter

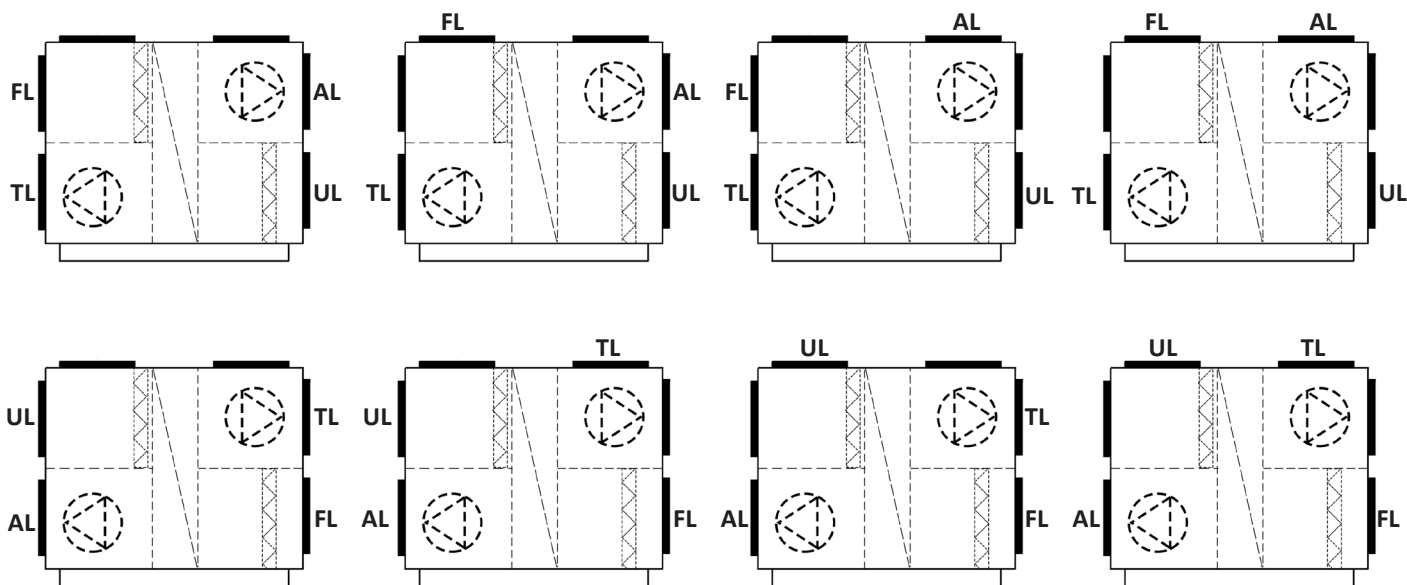
Samtliga anslutningsvarianter nedan är möjliga med samma aggregat.



TL = Tilluft  
 AL = Avluft  
 UL = Uteluft  
 FL = Frånluft

## Välj anslutningsvariant

- 1: Välj inspektionssida.
- 2: Välj placering av till-respektive frånluftsfläkt med manöverpanelen i parameter 9.
- 3: Placera medlevererade täcklock på de anslutningsstosar som ej används.



Kom ihåg att registrera din produkt på [acetec.se](https://acetec.se)



## Service & Underhåll

Utför service 2 ggr/år eller vid behov

Bryt elanslutning innan service genom att dra ur stickkontakt eller bryt säkring.  
Säkerställ att ingen person kan elansluta aggregatet under arbetet.

Lossa inspektionsluckans 4st skruvar med 5mm insexnyckel.  
Insexnyckel medföljer vid leverans.

Tag ur gamla filter genom att dra dessa rakt ut.

Dammsug aggregatet invändigt och rengör med mildt rengöringsmedel.

Montera nya filter, det åtgår totalt 2st filter per aggregat.

För att underlätta invändig rengöring kan fläktar försedda med elkontakter och filter tas ur aggregatet.  
Lossa elkontakter och dra dessa komponenter rakt ut ur aggregatet.

Vid fel eller driftstörning kontakta driftsansvarig för er anläggning.

### Email

---

[kundservice@acetec.se](mailto:kundservice@acetec.se)

[www.acetec.se](https://www.acetec.se)

### Telefon

---

0775 - 15 14 10

+ 46 775 - 15 14 10

### Adress

---

Fabriksgatan 9

942 36 Älvsbyn, Sverige